

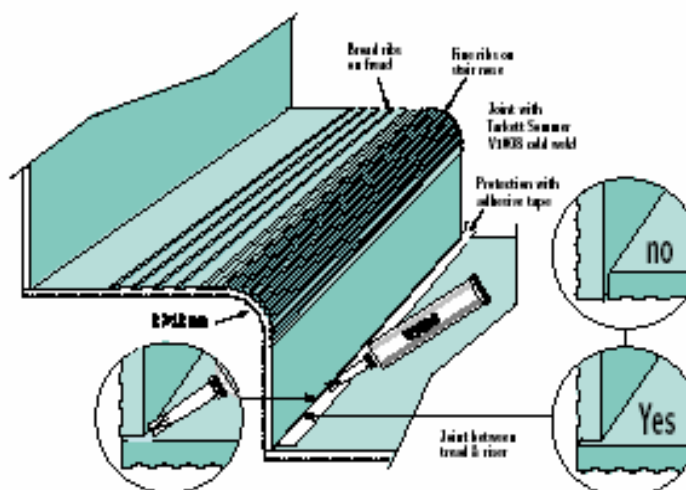
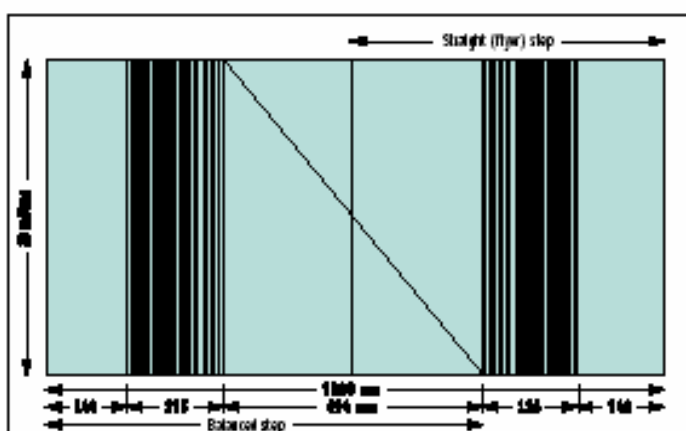
# Tapiflex Stairs

## Návod na inštaláciu

Jan 2011

### Dôležité!

- Uistite sa, že budú dodržané všetky inštrukcie a špecifikácie.
- Pokiaľ si nie ste istí niektorým krokom pri inštalácii, kontaktujte reprezentanta spoločnosti Tarkett.
- Tieto informácie sa môžu meniť z dôvodu ďalšieho vývoja produktov.
- Pri inštalácii používajte vždy produkty z rovnakej šarže pokiaľ ide o kontinuálny povrch. (Pokiaľ je materiál z niekoľkých balení, mali by mať rovnaké výrobné číslo a mali by byť inštalované v danom poradí).
- Balenia skladujte zvislo.
- Pred položením krytiny nechajte materiál aklimatizovať.
- Podklad musí byť rovný, čistý, hladký, bez značiek (od pera, guľôčkového pera, farby, zvyrazňovača alebo fixy atď.), tvrdý, pevný, suchý a nevystavený vlhkosti. Musí byť skontrolovaná absorpcie schopnosť.
- Používajte iba lepidlá doporučené spoločnosťou Tarkett. Vždy dodržujte inštrukcie od výrobcu lepidla.
- Práca musí byť ukončená kontrolou: Uistite sa, že novo položená podlaha je bez zvyškov lepidla na povrchu.



## INŠTALAČNÝ POSTUP

Inštalačný postup musí byť v súlade s pokynmi výrobcu a s príslušnou normou v krajine inštalácie. Dôkladne postupujte podľa pokynov použitia na etikete výrobku.

## PRÍPRAVA PODKLADU

Podklad musí byť rovný, hladký, suchý, vyzretý a mierne savý. Pokiaľ opravujete poškodené schody, použite rýchlo tuhnúcu maltu. Zaoblená časť schodiska musí mať minimálne polomer 12 mm

## PRÍPRAVA POKLÁDKY

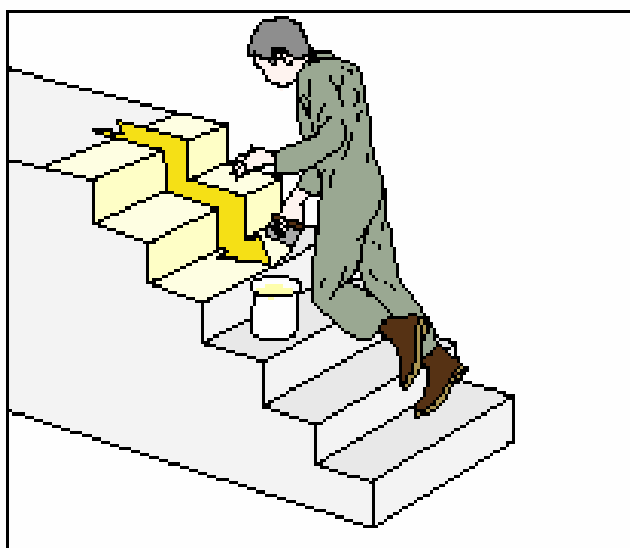
Zamerajte a narežte rolu na šírku schodiska plus prídavok 5 cm dĺžky role a uložte rolu naležato. Ceruzkou si urobte značku na rube vinylu tak, aby ste umiestnili rebrovanie na každom schode jednotne. Skladovacia teplota musí byť aspoň 15 ° C minimálne 24 hodín. Pokiaľ je to možné, snažte sa zachovať na schodišti rovnakú teplotu. Jemné zahriatie materiálu teplovzdušnou pištoľou na zaoblenej hrane vám pomôže a zjednoduší prácu s materiálom.

## LEPIDLÁ

Použite vhodnú penetráciu doporučenú výrobcom stavebnej chémie a pred použitím kontaktného (nerozpustného) lepidla na oba povrch (zadná časť materiálu Tapiflex Stairs a podklad) ich nechajte na krátku dobu odvetrať tak, ako je uvedené v pokynoch výrobcu.

## POUŽIETIE LEPIDLA NO SCHODISKO

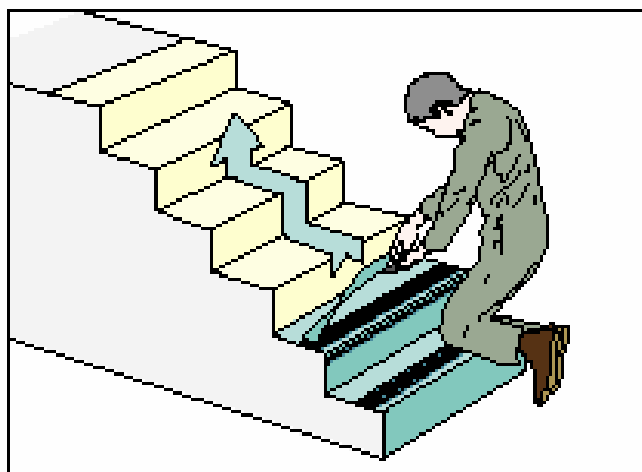
Pomocou veľmi jemne vrubovaného hrebeňa naneste lepidlo na každý schod a podstupnicu schodu začínajúc zhora. Súčasne naneste lepidlo na rub každého dopredu narezaného kusu podlahovej krytina a nechajte odvetrať.



## POKLÁDKA TAPIFLEX STAIRS

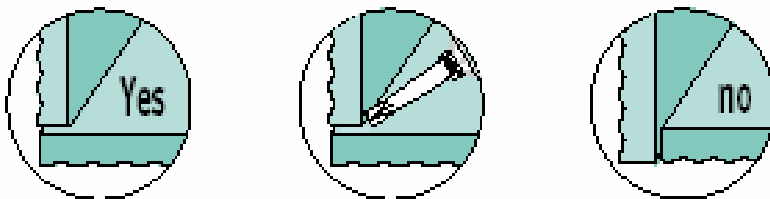
Začnite v dolnej časti schodiska. Jemné rebrovanie je rozložené rovnomerne po zaoblenej hrane schodiska a široké rebrovanie pokrýva schod. Určite polohu rebrovania zrovnáním s referenčnou značkou na podklade.

Uistite sa, že podlahová krytina je pritlačená pevne do lepidla, predovšetkým v mieste zaoblenej hrany. Rozvinte pripravený diel opatrne zo zaoblenej hrany schodiska cez schod a skončite u podstupnice schodiska.



## SPOJE

Tam, kde sa schod a podstupnica schodiska stretávajú, je nutné spoj zvariť za studena (dodržujte pokyny a bezpečnostné opatrenia pre použitie).



## SPOJENIE ODPOČÍVADIEL SCHODISKA

Tam, kde sa stretáva schodisko a odpočívadlo, musí byť spoj urobený na poslednej širokej rebrovej zaoblenej hrane a to najďalej od hornej časti schodiska. Zvarte za tepla pomocou zvarovacej šnúry Tarkett V1001.

## STAROSTLIVOSŤ

Ošetrovanie polyuretánovou povrchovou úpravou nanesenou počas výroby umožňuje jednoduché odstránenie škvŕn a obmedzuje denné úpratovanie na jednoduché zotretie mopom s použitím neutrálneho umývacieho prostriedku. Nie je treba používať žiadnu emulziu. Rebrovanie pravidelne čistite mäkkým kartáčom.